



АДМИНИСТРАЦИЯ ГОРОДА ПЕРМИ
ДЕПАРТАМЕНТ ЗЕМЕЛЬНЫХ ОТНОШЕНИЙ

РЕШЕНИЕ

о размещении объектов № 21-01-45-3Р6 от 29 НОЯ 2021

г. Пермь, ул. Сибирская, 15

Департамент земельных отношений администрации города Перми в соответствии с пунктом 3 статьи 39.36 Земельного кодекса Российской Федерации, Положением о порядке и условиях размещения объектов на землях или земельных участках, находящихся в государственной или муниципальной собственности, на территории Пермского края без предоставления земельных участков и установления сервитутов, публичного сервитута, утвержденным постановлением Правительства Пермского края от 22 июля 2015 г. № 478-п, заявлением от 18 ноября 2021 г. № 21-01-06-16081

разрешает: ОАО «МРСК Урала» (ИНН 6671163413, ОГРН 1056604000970, место нахождения: 620026, Свердловская область, г. Екатеринбург, ул. Мамина-Сибиряка, стр. 140)

размещение объекта: линии электропередачи классом напряжения до 35 кВ, а также связанные с ними трансформаторные подстанции, распределительные пункты и иное предназначенное для осуществления передачи электрической энергии оборудование, для размещения которых не требуется разрешения на строительство (ВЛ 0,4 кВ от РУ 0,4 кВ ТП-7121; реконструкция ВЛ 0,4 кВ от ТП-7121 (замена опор и провода, установка оборудования учета э/э), реконструкция РУ 0,4 кВ ТП-7121 (установка оборудования учета э/э), для электроснабжения склада по адресу: Пермский край, г. Пермь, Индустриальный район, ул. Пыжевская 1-я, 44 (кадастровый номер земельного участка 59:01:4713909:1)

способ размещения объекта: наземный, надземный

на землях: государственная собственность на которые не разграничена

на срок: бессрочно

местоположение: Пермский край, г. Пермь, Индустриальный район, ул. Пыжевская 1-я, кадастровый номер земельного участка 59:01:4713909:97.

Территория, согласно схеме, расположена в зонах с особыми условиями использования территорий: охранные зоны объектов электросетевого хозяйства, приаэродромная территория аэродрома аэропорта Большое Савино, в прочих зонах ограничений: водоохранная зона, прибрежная защитная полоса.

ОАО «МРСК Урала»:

1. Соблюдать при использовании земельного участка требования, установленные статьей 65 Водного кодекса Российской Федерации.

2. Соблюдать Правила охраны электрических сетей, установленные постановлением Правительства Российской Федерации от 24 февраля 2009 г. № 160 «О порядке установления охранных зон объектов электросетевого

к.у. 3

хозяйства и особых условий использования земельных участков, расположенных в границах таких зон».

3. Соблюдать Правила использования воздушного пространства, установленные постановлением Правительства Российской Федерации от 11 марта 2010 г. № 138 «Об утверждении Федеральных правил использования воздушного пространства Российской Федерации».

4. В соответствии с пунктом 7(2) Положения о порядке и условиях размещения объектов на землях или земельных участках, находящихся в государственной или муниципальной собственности, на территории Пермского края без предоставления земельных участков и установления сервитутов, публичного сервитута, утвержденного постановлением Правительства Пермского края от 22 июля 2015 г. № 478-п, представить в департамент земельных отношений в течение 1 месяца с момента размещения объектов материалы контрольной геодезической съемки размещенных объектов на бумажном и электронном носителях на безвозмездной основе.

Приложение: схема предполагаемых к использованию земель или части земельного участка на 1 л. в 1 экз.

И.о. начальника отдела предоставления
земельных участков по работе
с юридическими лицами



Н.Н. Борцова

Схема предполагаемого использования земель или части земельного участка

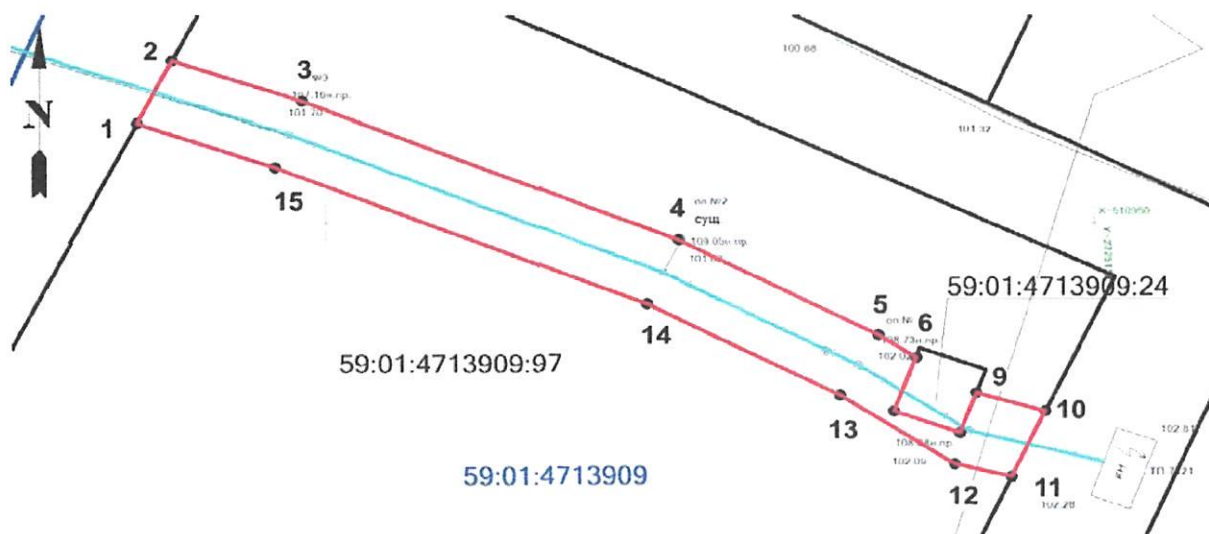
Объект: «Строительство ВЛ 0,4 кВ от РУ 0,4 кВ ТП-7121; Реконструкция ВЛ 0,4 кВ от ТП-7121 (замена опор и провода, установка оборудования учета э/э), реконструкция РУ 0,4 кВ ТП-7121 (установка оборудования учета э/э), для электроснабжения склада по адресу: Пермский край, г. Пермь, Индустриальный район, ул. Пыжевская 1-я, 44 (кад. номер зем. участка 59:01:4713909:1)»

Местоположение: Пермский край, г. Пермь, Индустриальный район, ул. Пыжевская 1-я

Площадь земель или части земельного участка: 295 кв.м.

Категория земель: земли населенных пунктов

Разрешенное использование: Размещение склада готовой продукции



Ведомость координат (МСК-59)					
№ точки	Координаты, м		№ точки	Координаты, м	
	X	Y		X	Y
1	510957,06	2225087,70	9	510937,93	2225142,20
2	510961,56	2225090,00	10	510936,62	2225146,68
3	510958,65	2225098,44	11	510932,00	2225144,51
4	510948,80	2225122,88	12	510932,88	2225140,78
5	510942,10	2225135,84	13	510937,78	2225133,32
6	510940,51	2225138,28	14	510944,25	2225120,79
7	510936,63	2225136,86	15	510953,96	2225096,69
8	510935,06	2225141,14	1	510957,06	2225087,70

Условные обозначения:

- 59:01:4019087:171 - кадастровый номер земельного участка
- границы земельных участков по сведениям ГКН
1 - границы испрашиваемого участка, обозначение и номера поворотных точек
- проектируемая линия ВЛ 0,4 кВ

Описание смежных землепользователей:

1-2,10-11 земли населенных пунктов

2-10, 11-1 59:01:4713909:97, данные о правообладателе отсутствуют в ГКН

Заявитель ОАО "МРСК УРАЛА"

Широких О.Л.

(подпись, расшифровка подписи)

По доверенности ПЭ-028-2021 от 11.01.2021 г.

Гачегова Н. В.